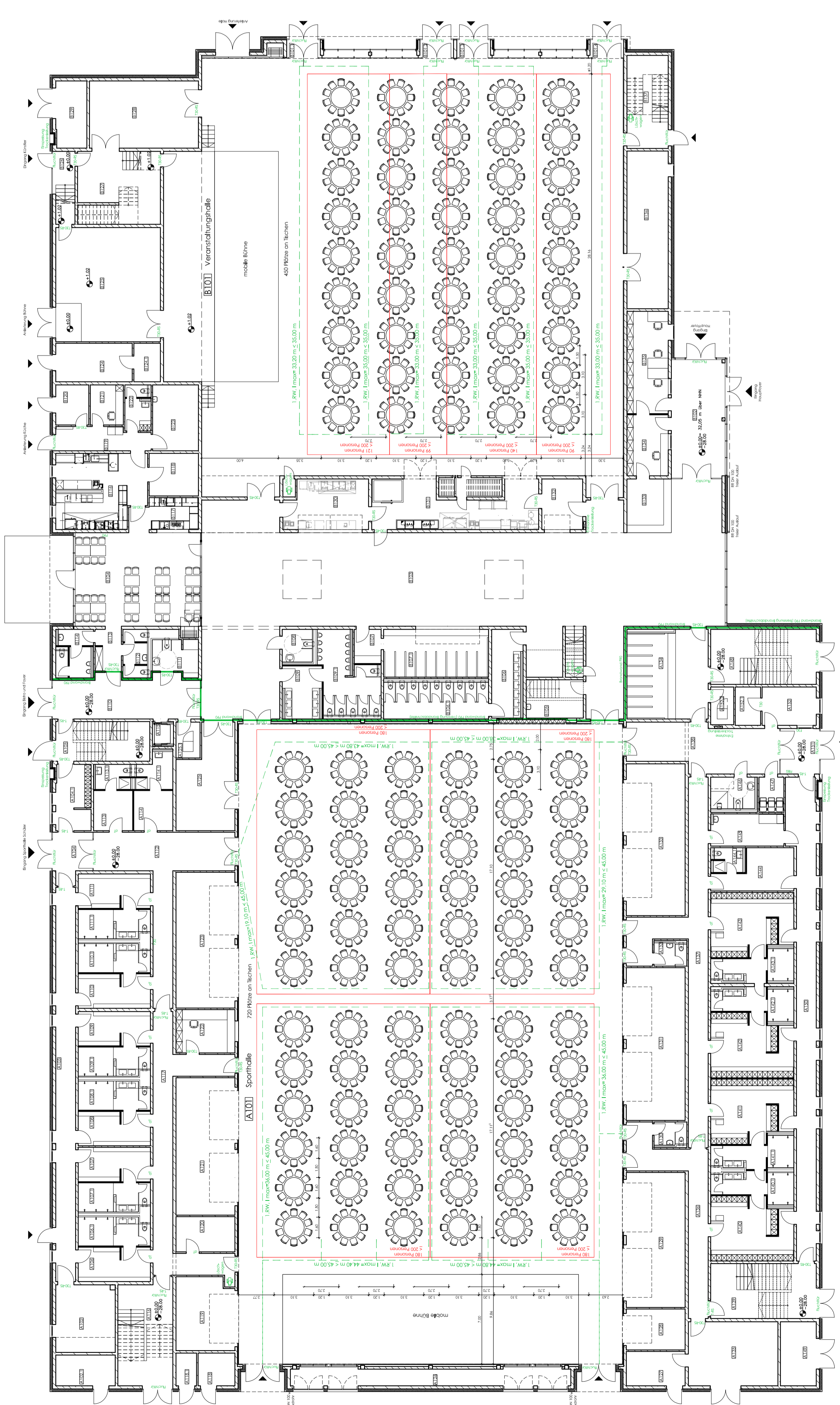
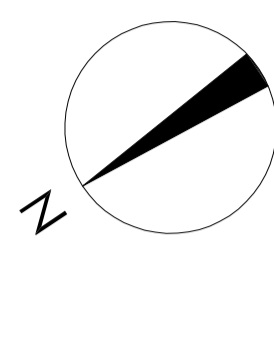


Raum	Bezeichnung	Fläche in m²	Höhe in m
A 101	Sporthalle	1500,00	9,00
A 102	Heizraum	24,60	3,88
A 102.1	Rechenraum	17,14	3,88
A 103	Schleuse	41,74	3,48
A 103.1	Schleuse	11,27	3,48
A 103.2	Schleuse	30,47	3,48
A 104	Flur	14,10	3,00
A 104.1	Flur	14,10	3,00
A 105	Treppenraum	22,79	2,70
A 106	Umkleide	14,96	2,70
A 106.1	Duschen und WC	11,89	2,70
A 107	Duschen und WC	11,89	2,70
A 108	Umkleide	14,96	2,70
A 108.1	Duschen und WC	11,89	2,70
A 109	Umkleide	14,99	2,70
A 109.1	Duschen und WC	11,89	2,70
A 110	Umkleide	14,99	2,70
A 110.1	Duschen und WC	11,89	2,70
A 111	Umkleide	14,99	2,70
A 111.1	Duschen und WC	11,89	2,70
A 112	Flur	49,90	3,00
A 113	Umkleide Lehrer/Kampfleiter	9,46	2,70
A 113.1	Dusche und WC Kampfleiter	9,46	2,70
A 114	Dusche und WC Lehrer	9,46	2,70
A 115	Aufzug	7,04	2,70
A 116	Treppenraum	34,90	3,00
A 117	Flur	48,42	3,00
A 118	Elektrio	7,33	2,41-3,88
A 119	Geräte-/Lager	47,36	2,41-3,88
A 120	Geräte-/Lager	47,36	2,41-3,88
A 21	Regleraum	15,57	2,70
A 22	Regleraum	15,57	2,70
A 23	Geräte-/Lager	48,31	2,41-3,88
A 24	Stuhlraum	35,77	2,41-3,88
A 25	Stuhlraum	35,77	2,41-3,88
A 26	Motoren	28,52	3,88
A 27	Geräte-/Lager	12,33	2,41-3,88
A 28	Abstellraum Hebebühne	14,72	2,41-3,88
A 29	Geräte-/Lager	48,51	2,41-3,88
A 30	WC Herren	4,55	2,70
A 31	WC Damen	4,55	2,70
A 32	WC Damen	4,55	2,70
A 33	Geräte-/Lager	54,53	2,41-3,88
A 34	Geräte-/Lager	43,31	3,00 ?
A 35	Lager	35,00	3,88
A 36	Flur	35,13	3,00
A 37	Flur	35,13	3,00
A 38	Flur	43,75	3,00
A 39	Treppenraum	35,48	3,00
A 40	Umkleide	30,31	2,70
A 40.1	Duschen und WC	12,54	2,70
A 41	Umkleide	30,31	2,70
A 41.1	Duschen und WC	12,54	2,70
A 42	Duschen und WC	12,65	2,70
A 43	Umkleide	30,31	2,70
A 43.1	Duschen und WC	12,65	2,70
A 44	Umkleide Kampfleiter	16,18	2,70
A 44.1	Dusche und WC Kampfleiter	16,18	2,70
A 45	Dusche und WC Kampfleiter	16,18	2,70
A 46	Dusche WC Beh. Toiletten	8,43	2,70
A 47	Kindertagesraum	5,36	2,70
A 48	Treppenraum	35,47	2,70
A 49	Müllraum	14,00	3,88
A 50	Flur	65,22	3,88
A 51	Flur	65,22	3,88
A 52	Flur	19,83	3,88
A 52.1	Barndarmdezentrale	5,94	3,88
A 52.2	Serverraum	5,40	3,88



Raum	Bezeichnung	Fläche in m²	Höhe in m
B 101	Veranstaltungshalle	1142,75	7,00
B 101.1	Schleuse	3,64	3,48
B 101.2	Schleuse	3,64	3,48
B 101.3	Schleuse	3,64	3,48
B 101.4	Schleuse	3,64	3,48
B 102	Windfang	38,69	3,45
B 103	Foyer	416,31	3,45
B 104	Büro	75,30	3,45
B 105	Pflichtraum	18,84	2,70
B 106	WC Damen	23,23	2,70
B 107	WC Damen	23,23	2,70
B 107.1	Geräte-/Lager	5,85	3,00
B 108	WC Beh.	30,40	3,00
B 109	WC Herren	11,82	2,70
B 110	Foyer/Büro	37,84	3,45
B 111	WC Beh./Wickelraum	9,10	2,70
B 112	WC Damen	6,73	2,70
B 113	Geräte-/Lager	6,62	3,45
B 114	WC Herren	9,47	2,70
B 116	Küche	38,45	3,00
B 117	WC	12,82	3,80
B 118	Lager	13,15	3,00
B 119	Flur	8,07	3,80
B 120	Müllraum	8,07	3,80
B 121	Büro	6,64	2,70
B 122	Dusche und WC Personal	6,64	2,70
B 123	Geräte-/Lager	17,94	3,80
B 124	HAR Elektriozentrale	17,94	3,80
B 124.1	Sprachalarmanzentrale SAZ	6,23	3,80
B 125	Bühnenlager	72,76	3,80
B 126	Treppenraum	9,39	3,80
B 127	Stuhlraum	36,94	3,80
B 128	Stuhlraum	36,94	3,80
B 129	Müllraum	12,75	3,80
B 130	Catering	26,19	3,00
B 131	Catering	42,72	3,00
B 132	Catering	12,52	3,00
B 133	Kasse/Informationstemporal	14,60	3,45
B 134	Servicebüro Veranstaltung	15,32	3,00
B 135	Servicebüro Veranstaltung	15,32	3,00
B 136	Lager	39,75	3,84
B 137	Treppenraum	23,46	3,84



± 0,00 = 32,05 m über NNH gemäß DHHN 92

Index	Änderung	Datum	Name
b	Eintragung Bühnenverbau Veranstaltungshalle	08.03.2016	ST

petithoss architektur
 Böttzower Platz 15 | 16515 Oranienburg | Tel.: 03301 / 67 11-0 | info@petithoss.de
 FAX: 03301 / 67 11-10

Stadt Falkensee
 Falkenhagener Straße 43/49
 14612 Falkensee

Neubau der Campushalle Falkensee
 Scharenbergstraße 15
 14612 Falkensee

Bestellung Variante 9 | Genehmigungsplanung

Datum	Maßstab	Bearbeiter	Architekt	Bauherr
28.11.2013	1:200	M. Sowleja	S. Thob	Auftrag/Blatt-Nr.

Dieses Projekt oder Teilprojekt nebst Anlagen darf ohne unsere Genehmigung weder vervielfältigt noch ganz oder teilweise anderweitig verwendet werden.